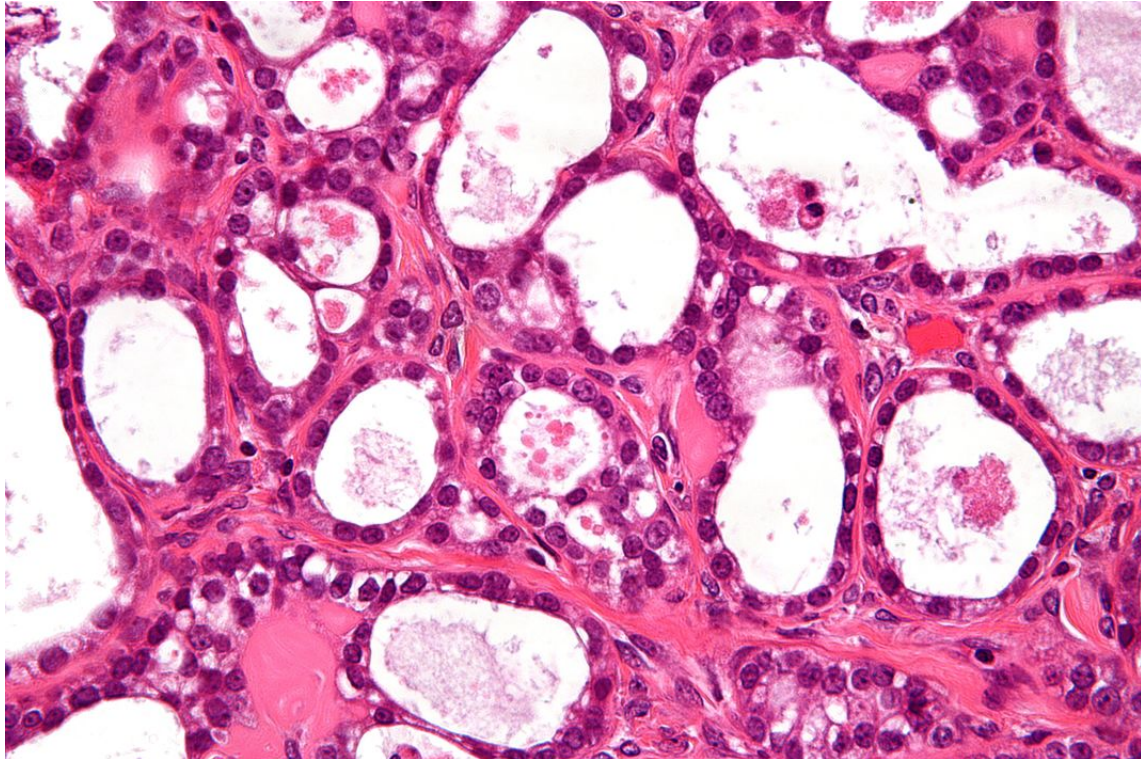


Chirurgie du cancer de l'ovaire : une opération « orpheline » ?

Supprimer tous les foyers tumoraux visibles dans l'abdomen est la clé pour allonger la survie. Mais cela nécessite des moyens humains et financiers que la France peine à mettre en place, souligne un collectif de chercheurs.

LE MONDE SCIENCE ET TECHNO | 25.04.2016 à 18h30 • Mis à jour le 25.04.2016 à 18h41



Vue au microscope d'un cancer des ovaires. LE MONDE SCIENCE ET TECHNO

Le cancer de l'ovaire est malheureusement trop souvent décelé tardivement, sous la forme d'un cancer « avancé » dont le traitement est complexe. Les ovaires sont situés dans la grande cavité qu'est l'abdomen, et les greffes du cancer ovarien se disséminent dans tout le ventre.

L'arrivée de chimiothérapies a, depuis de nombreuses années, donné quelques rémissions appréciables. Ces traitements sont indispensables dans l'immense majorité des cas de cancer de l'ovaire. Plus récemment, de coûteuses thérapies ciblées ont montré leur utilité, mais celle-ci reste modeste, de l'ordre de quelques mois de rémission. Ce n'est pas le cas d'un aspect du traitement encore insuffisamment utilisé : la chirurgie complète, qui consiste à enlever toutes les greffes de la surface interne de l'abdomen – le péritoine – et, au besoin, des organes atteints comme l'intestin ou la rate.

L'ablation complète de tous les foyers tumoraux

Depuis plusieurs années, les preuves s'accumulent : entre une chirurgie laissant en place des résidus même millimétriques et une chirurgie dont l'objectif est de supprimer tous les foyers visibles dans l'abdomen, le bénéfice de survie se compte en années, avec une majorité des patientes en vie après cinq ans. Le premier message qu'il faut donc passer aux médecins comme aux patientes et à leur famille est le plus fort : l'idée que le cancer avancé de l'ovaire est une maladie invariablement mortelle dans de brefs délais est totalement obsolète. A condition que tous les moyens soient employés.

La chirurgie complète nécessite une équipe dédiée, convaincue,...

